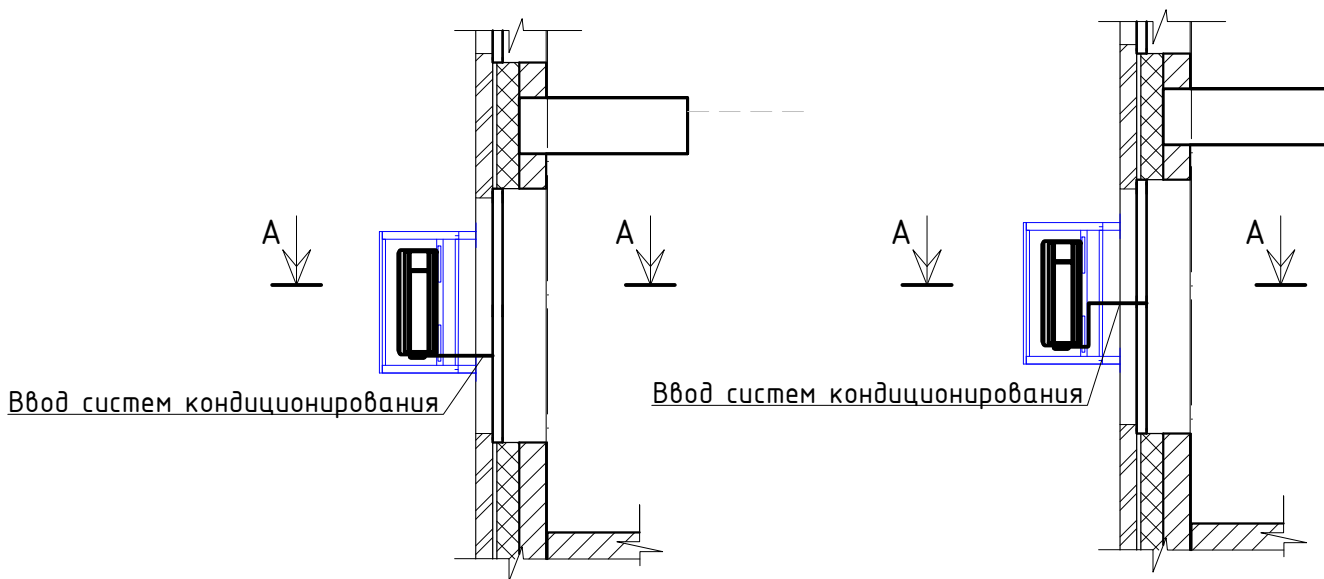


Схемы монтажа и ввода сетей в квартиру
Вид сверху



Технологи монтажа корзин под кондиционеры:

1. Крепление кронштейнов выполняется анкерами $\phi 10$ в количестве 8штук
2. Прокладка фреоновпровода выполняется в пробуренном отверстии $\phi 50$ мм (за корзиной кондиционеров согласно приложенных схем, монтажа)
3. Прокладка фреоновпровода выполняется за кондиционером согласно схем
4. Фасад здания является фасадом гостевого маршрута, в связи с чем запрещается монтаж кондиционеров противоречащий данной схеме монтажа.
5. Отвод дренажа производится во внутреннюю канализацию

						2021.9-01 – AP			
						Многоквартирный жилой дом в районе ул. Басаргина, 2 в г. Владивостоке Жилой комплекс "Миля" по ул. Сочинская, 17 в г. Владивостоке			
Изм.	Кол.уч.	Лист	№ док.	Подп.	Дата		Стадия	Лист	Листов
							ТК	2	2
						Схема монтажа кондиционеров			